

コミュニティスクール「学校運営協議会」とは 「地域とともにある学校づくり」

保護者や地域住民とともに学校運営に携わることのできる生徒像や学校教育目標実現に向けて協働する仕組みのある学校（全国の学校のうち58.7%がCSを導入。また、導入自治体数のうち79.9%がCSを導入）

お互いの意見の相違（地域住民の意見・PTAの意見・その他の意見）

地域・・・学校にボランティアに来て欲しい。協力して欲しい。

学校・・・学校の手助けをして欲しい。何でもいいからやって欲しい。 バラバラ・一方通行

同じ方針で活動（例 学校教育目標・学校管理全体計画の共有・生徒・地域の課題の把握）

地域・・・学校に何かしてあげるではなく、学校と一緒に何かを行う。

学校・・・地域に何をしてもらおうかではなく、地域に何ができるかを考える。 同一方向・双方向

学校運営協議会の3つの機能

◎学校運営に関する基本的な方針の承認をする。

○運営に関して意見を述べるができる。

△教職員の採用・任用に関して意見を述べるができる。

びわ中学校における地域連携を大切にした活動

「人と学びのつながりを大切にした学校づくり」

1. 目的

◎保護者、地域（学校運営協議会・関係団体等）、教員などが互いに意見交換する機会を多く設けることで、学校を含めて地域ぐるみで地域活性化をめざし、地域とともにある学校づくりを進める。

◎ふるさとびわ（長浜）の未来を担う子どもたちに様々な地域の活動に参画させることで、将来、地域を支える市民を学校だけでなく、地域全体で育てる。

2. 協力団体 生徒会、PTA、地域づくり協議会やその他地域団体

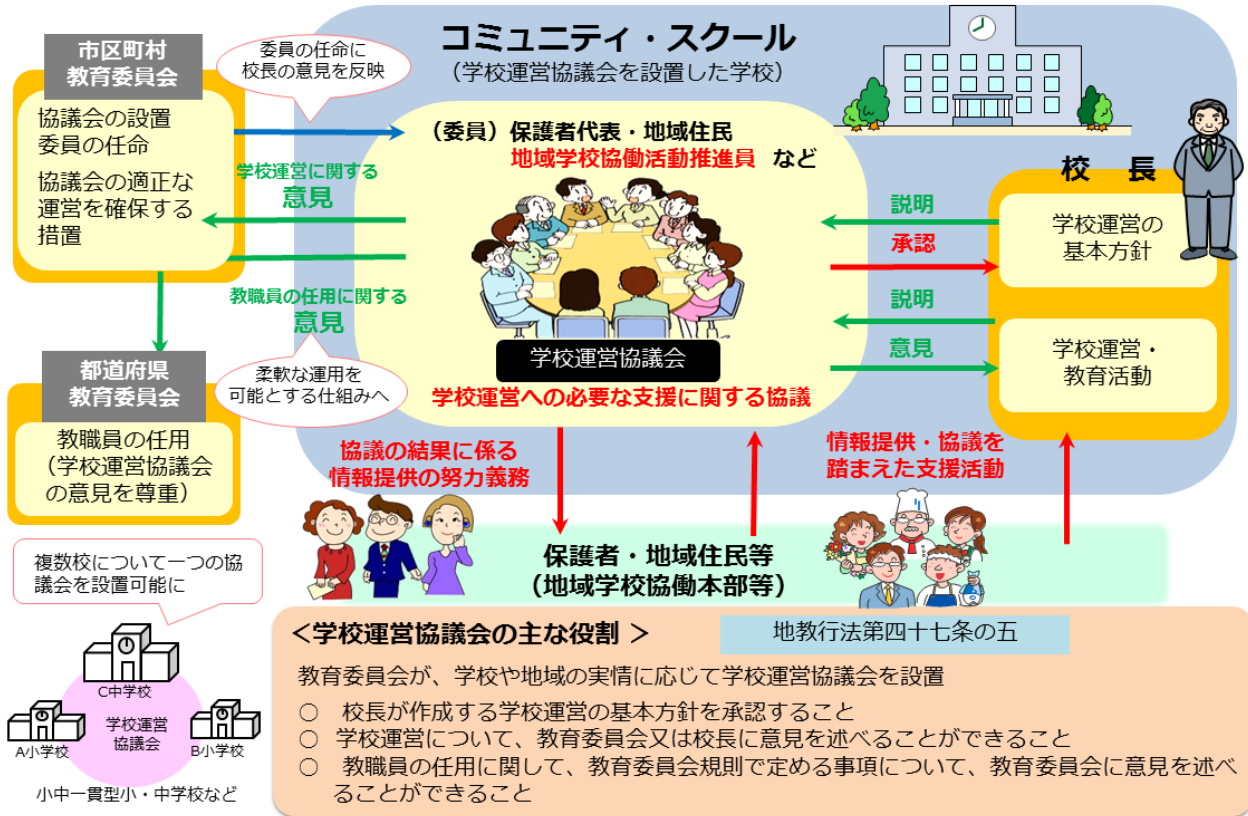
3. 主な計画

日程	行事	内容	関係機関	場所
5月27日	青ヨシ刈	育苗のためのヨシの収穫	PTA 生徒会	早崎河川敷
6月30日 ～7月3日	2年生職場体験学習 チャレンジウィーク	地域の事業所での職場体験学習	事業所 2年生	各事業所
9月13日	愛校作業	学校の環境整備	生徒会 PTA	びわ中学校
9月16日	ヨシ行け事前作業	とんとん作戦の環境整備	PTA	南浜湖岸
9月26日	ヨシ行けどんとん作戦	育苗した苗の植え付け 炊き出しの実施	総合学習 PTA・学運協	南浜湖岸
10月8日	体育祭	地域の方への参加募集	生徒会行事	びわ中学校
10月30日	文化祭	地域の方への参加募集	生徒会行事	びわ中学校
11月8日	びわっ子フェス	地域づくり協議会の活動ボランティア	地域づくり協議会 生徒会	びわまちセン ン
2月12日	枯れヨシ刈	育苗のためのヨシ原の整備		南浜ヨシ原
通年	地域ボランティア (地域行事などに参加)	ボランティア活動	地域貢献	地域

その他、考えられる取組

地域づくり委員会との連携・学習発表会への参加

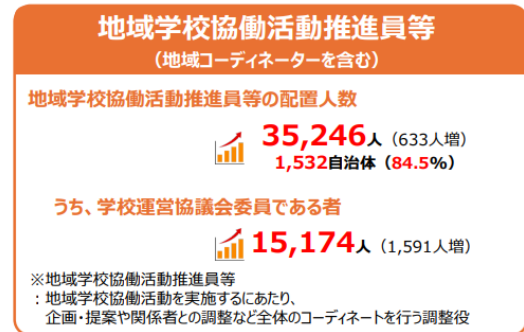
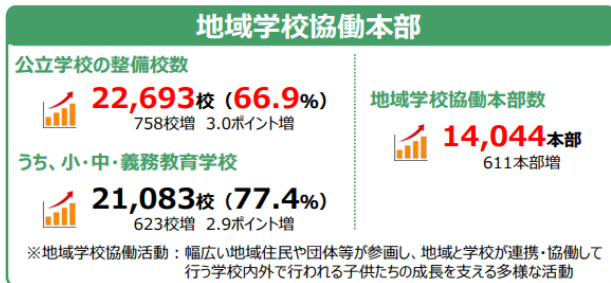
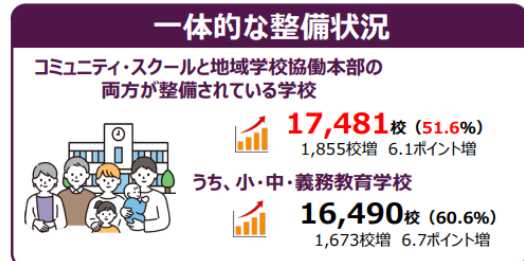
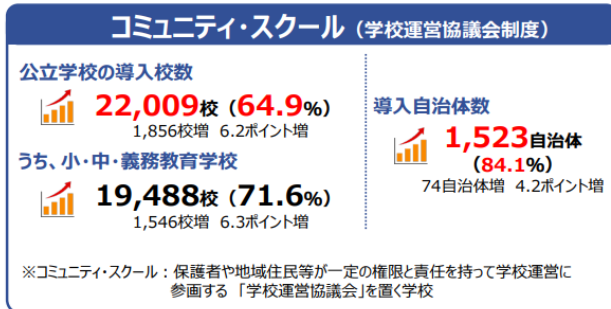
コミュニティ・スクール(学校運営協議会制度)の仕組み



令和7年度 コミュニティ・スクール及び地域学校協働活動実施状況調査



文部科学省ではコミュニティ・スクール(学校運営協議会制度)と地域学校協働活動の一体的な推進による地域と学校の連携・協働体制の構築を推進しており、毎年、実施状況に関する全体的な調査を実施。令和7年度(令和7年5月1日現在)の結果は以下のとおり。



今後の方針

- ✓ 地域学校協働活動推進員等の配置充実、課題に対応した追加配置、資質向上等への支援
- ✓ 導入促進と質の確保に向けた、自治体に対するCSマイスターの重点的な派遣
- ✓ 全国フォーラムや自治体向け説明会・協議会、文部科学大臣表彰の実施

更なる導入の加速化、地域学校協働活動との一体的な取組の推進など取組の質の向上を図る



学びの輪、地域の和。未来へ繋ぐ